

De L'Autre Cote De La Rue

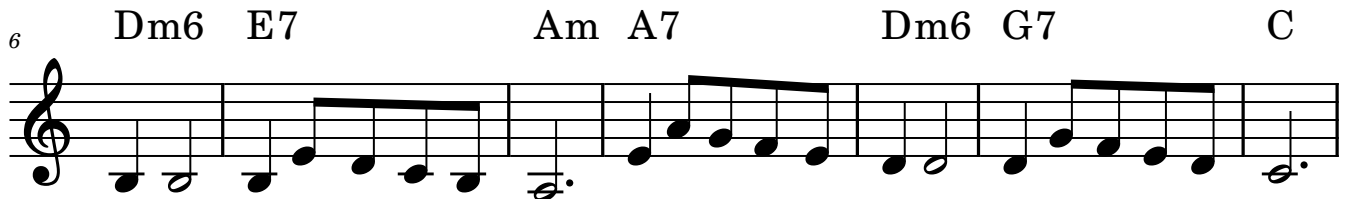
Michel Elmer

VERSE

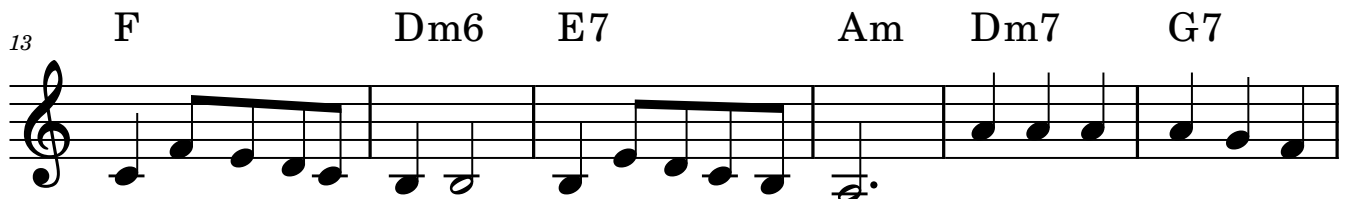
A7 Dm6 G7 C F#



Des murs qui se l'é - zar - dent. Une es - ca - lier é - troit, U - ne vieil - le man -



Dm6 E7 Am A7 Dm6 G7 C
sar - de et me vois - la chez moi, Un lit qui se gon - do - le, un' table de gui - nois,



F Dm6 E7 Am Dm7 G7
U - ne lampe à pé - tro - le et me vois - la chez moi. Mais le soir quand le ca -



C6 Cmaj7 Dm7 G7 C6 C#dim Dm
fard me pé - nè - tre, Et que mon cœur est par trop mal - heu - reux, J'é - car - te



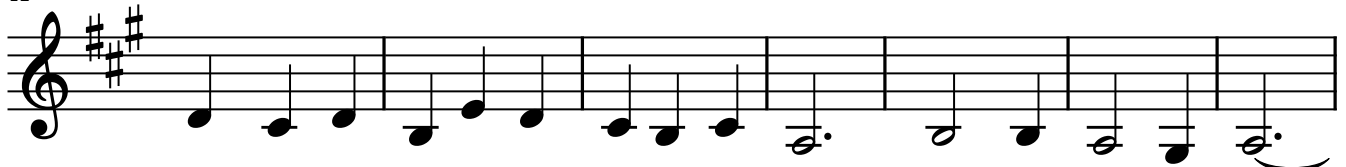
E9 Am Am7 Dm Dm6 E7
les ri - deaux de ma fe - nè - tre, Et j'é - car - quil - le lers yeux. -

CHORUS



A D6 E7 A D6 A F#7
D' l' autr' cô - té d' la rue - y' a un' fill', Y' a un' bell' fil - le, - Quia

41 Bm E7 C#7 F#m Bm E7 A



tout c'qu'illui faut et mêm' le sur-per - flu, D'l'autr'cô - té d'la rue.

48 D6 E7 A Amaj7 F#m6



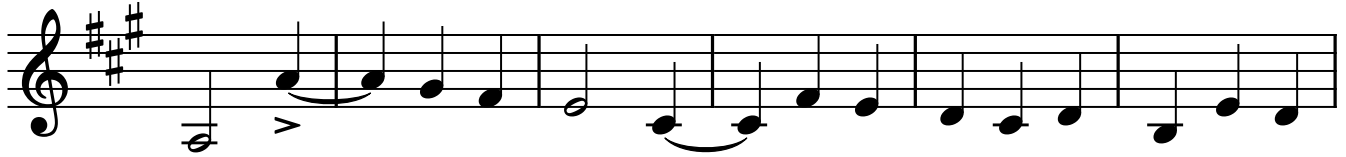
Elle a d'll'ar-gent, un'mai-son, des vol - tu - res, Des draps en

54 B7 E7 A D6 E7



soie, des bi - joux, des four - ru - res. D'l'autr'cô - té d'la rue - y'aun'

61 A D6 A F#7 Bm E7



fill', Y'a un'bell' fil - le, - Si j'en a-vais le quart je n'en


67 C#7 F#m Bm E7 A E7 F#m Bm

1. 3.



d'mand'rais pas plus, D'l'autr'cô - té d'la rue. du, D'l'autr'cô -

75 E7 A



té d'la rue.